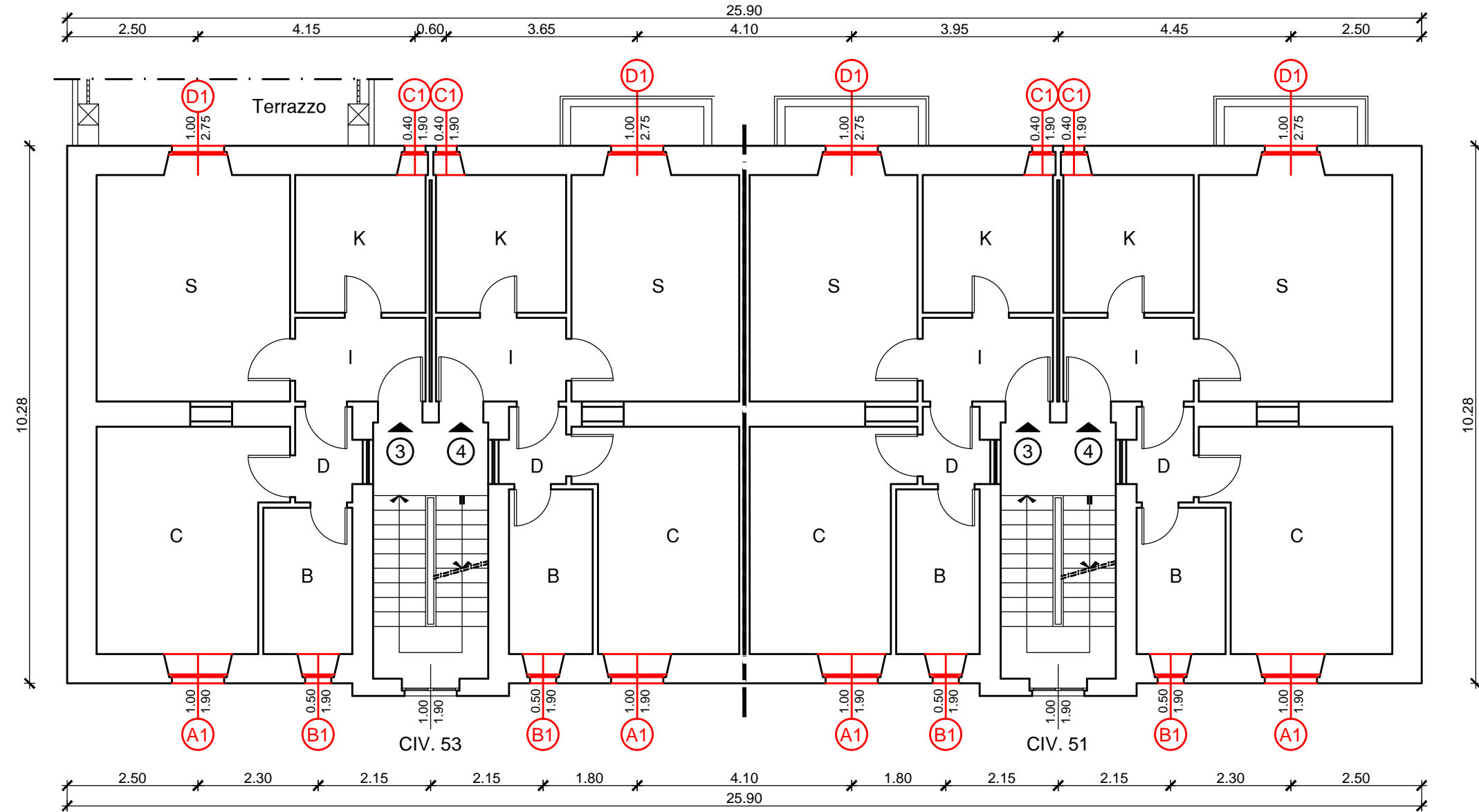


Computo serramenti piano rialzato civ. 53:		
- Tipologia "AR"	100x200 cm:	n° 5
- Tipologia "BR"	50x200 cm:	n° 2
- Tipologia "CR"	40x200 cm:	n° 2

PIANTA PIANO RIALZATO

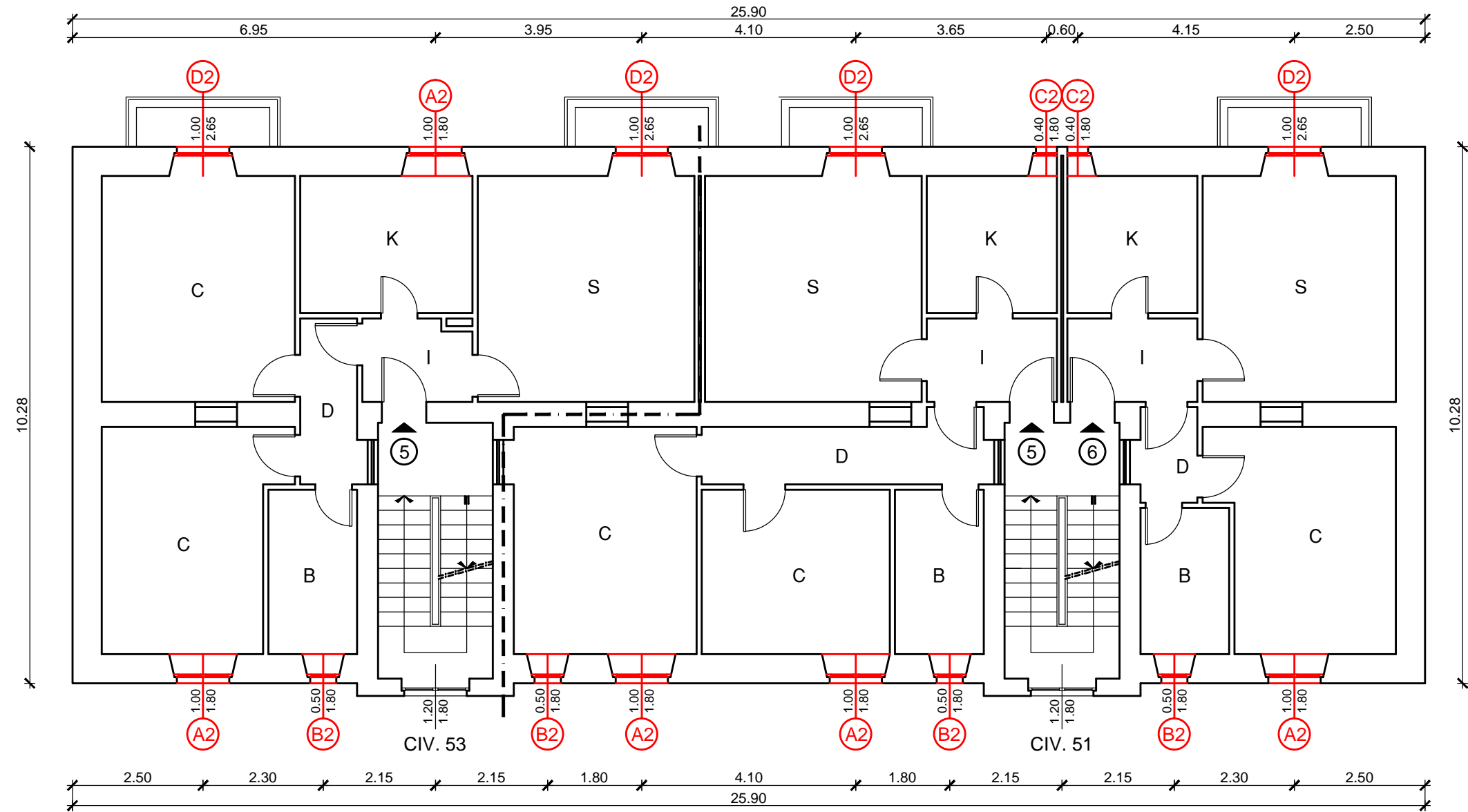
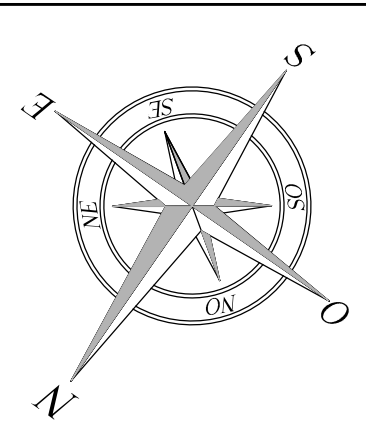
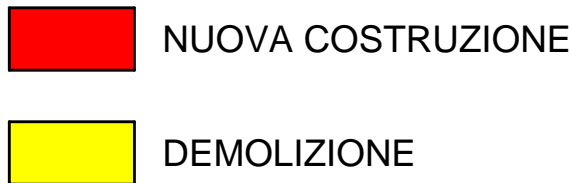
Computo serramenti piano rialzato civ. 51:		
- Tipologia "AR"	100x200 cm:	n° 4
- Tipologia "BR"	50x200 cm:	n° 2
- Tipologia "CR"	40x200 cm:	n° 2



Computo serramenti piano primo civ. 53:		
- Tipologia "A1"	100x190 cm:	n° 2
- Tipologia "B1"	50x190 cm:	n° 2
- Tipologia "C1"	40x190 cm:	n° 2
- Tipologia "D1"	100x275 cm:	n° 2

PIANTA PIANO PRIMO

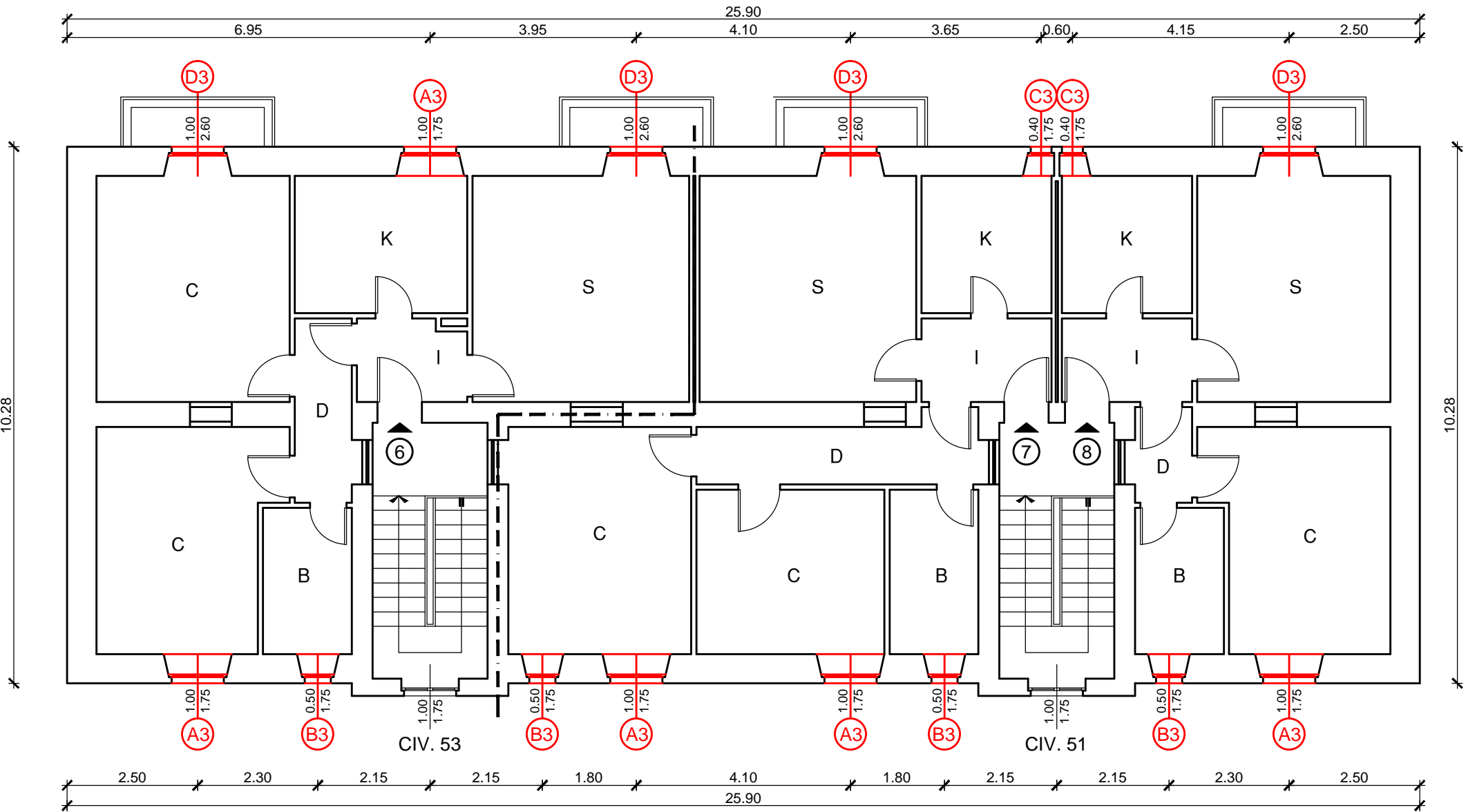
Computo serramenti piano primo civ. 51:		
- Tipologia "A1"	100x190 cm:	n° 2
- Tipologia "B1"	50x190 cm:	n° 2
- Tipologia "C1"	40x190 cm:	n° 2
- Tipologia "D1"	100x275 cm:	n° 2



Computo serramenti piano secondo civ. 53:		
- Tipologia "A2"	100x180 cm:	n° 2
- Tipologia "B2"	50x180 cm:	n° 1
- Tipologia "C2"	40x180 cm:	n° 0
- Tipologia "D2"	100x265 cm:	n° 2

PIANTA PIANO SECONDO

Computo serramenti piano secondo civ. 51:		
- Tipologia "A2"	100x180 cm:	n° 3
- Tipologia "B2"	50x180 cm:	n° 3
- Tipologia "C2"	40x180 cm:	n° 2
- Tipologia "D2"	100x265 cm:	n° 2



Computo serramenti piano terzo civ. 53:		
- Tipologia "A3"	100x175 cm:	n° 2
- Tipologia "B3"	50x175 cm:	n° 1
- Tipologia "C3"	40x175 cm:	n° 0
- Tipologia "D3"	100x260 cm:	n° 2

PIANTA PIANO TERZO

Computo serramenti piano terzo civ. 51:		
- Tipologia "A3"	100x175 cm:	n° 3
- Tipologia "B3"	50x175 cm:	n° 3
- Tipologia "C3"	40x175 cm:	n° 2
- Tipologia "D3"	100x260 cm:	n° 2



Sede Legale: Via Mazzini, 32/A - 24128 BERGAMO (BG) - C.F.e P.IVA 00225430164  
Sede Operativa di Bergamo: Via Mazzini, 32/A - 24128 BERGAMO - Tel. 035.259595 - PEC: direzione@pec.alerbg.it  
Sede Operativa di Lecco: Via Giusti, 12 - 23900 LECCO - Tel. 0341.358311 - PEC: aler.lecco@pec.regione.lombardia.it  
Sede Operativa di Sondrio: Piazza Radovljica, 1 - 23100 SONDRIO - Tel. 0342.512999 - PEC: aler.so@pec.retesi.it

## COMUNE DI BERGAMO - VIA LUZZATTI CIV. 7-53 PROVINCIA DI BERGAMO

Titolo del Lavoro:  
**LINEA DI AZIONE B: Efficientamento energetico degli edifici**

Tipologia del Lavoro:  
**LAVORI DI SOSTITUZIONE SERRAMENTI  
LOTTO 1: Civici 51-53  
Edificio tipologia "A"**

Finanziamento: Programma di attuazione del P.r.e.r.p. 2014-2016, approvato con D.C.R. 30 luglio 2014 n. 456.

Codice U.I.: 0024.38.01

Contenuto della tavola:

## PROGETTO ESECUTIVO PIANTE PIANO RIALZATO, 1°, 2° E 3° EDIFICIO TIPOLOGIA "A" - CIVICI 51-53

Committente: A.L.E.R. di BG-LC-SO		Progettisti: ing. Simone Pelucchi		Scala:	1:100
Via Mazzini, 32/A				Data:	Maggio 2017
				Agg.:	-
Collaboratori	Progettisti	RUP	Descrizione	Data	Allegato n°
geom. Pellegrini	ing. S. Pelucchi	ing. S. Pelucchi	PRELIMINARE	Novembre 2015	13
			DEFINITIVO	Maggio 2016	
			ESECUTIVO	Maggio 2017	

Questo disegno è protetto dalle leggi sul Diritto d'autore e non può essere riprodotto nè utilizzato senza autorizzazione.